

歯科材料 09 歯科用研削材料  
一般医療機器 歯面研磨材 70904000

医療機器届出番号  
27B2X00325000004

# ポリッシングペースト 1step ハード

2023年12月改訂(第2版)の製品電子添文に基づき作成

<b>禁忌・禁止</b>	<b>保管方法及び有効期間等</b>				
本材又は本材に含まれる成分に対し、発疹、皮膚炎、腫脹、かゆみ等の過敏症状の既往歴のある患者には使用しないこと。	1. 貯蔵・保管方法 (1) 高温多湿及び直射日光を避け、室温(1℃～30℃)で保管すること。 (2) 歯科医療従事者以外が触れないように、適切に保管・管理すること。 2. 有効期間 外箱に表示 [記載の使用期限は、自己認証(当社データ)による。]				
<b>形状・構造及び原理等</b>	<b>製造販売業者及び製造業者の氏名又は名称等</b>				
<table border="1"><thead><tr><th>形状</th><th>成分</th></tr></thead><tbody><tr><td>淡青色～灰色 ペースト状</td><td>無水ケイ酸、ケイソウ土、フッ化ナトリウム、カルボキシメチルセルロースナトリウム、濃グリセリン、プロピレングリコール、1-メントール、着色料、香料、精製水</td></tr></tbody></table> <p>原理：研磨成分(無水ケイ酸、ケイソウ土)により、歯面を物理的に清掃研磨する。</p>	形状	成分	淡青色～灰色 ペースト状	無水ケイ酸、ケイソウ土、フッ化ナトリウム、カルボキシメチルセルロースナトリウム、濃グリセリン、プロピレングリコール、1-メントール、着色料、香料、精製水	製造販売元 株式会社ビーブランド・メディコーデンタル 住所：大阪府大阪市東淀川区西淡路5丁目20番19号 TEL：06-6370-4182 FAX：06-6370-4184 https://bee.co.jp/
形状	成分				
淡青色～灰色 ペースト状	無水ケイ酸、ケイソウ土、フッ化ナトリウム、カルボキシメチルセルロースナトリウム、濃グリセリン、プロピレングリコール、1-メントール、着色料、香料、精製水				
<b>使用目的又は効果</b>	<b>GS1 コード(個包装)</b>				
歯科衛生士、歯科医師等が歯面の清掃及び研磨に用いる。	 (01)04987463220502				
<b>使用方法等</b>	 内容量：50g				
本材の適量をブラシ又はカップ等に取り、歯面を清掃又は研磨する。 処理後、口腔内を洗浄し本材を除去する。 [使用方法に関連する使用上の注意] 1. ハンドピースは、高速回転で使用すると研磨材が飛び散ることがあるので、低速回転(1500rpm以下)で使用すること。 2. ハンドピースは、メーカーの指示に従って使用すること。 3. 本材を使用して歯面を清掃又は研磨する際には、眼に入るのを防ぐために術者及び患者は保護眼鏡等を使用すること。 4. 本材を使用して歯面を清掃又は研磨する際は、衣服等への飛散を防ぐために患者にエプロン等を使用すること。 5. 歯面の汚れがひどい場合は、あらかじめスクレーラーや粗研磨用歯面研磨材等で除去してから使用すること。					
<b>使用上の注意</b>					
1. 重要な基本的注意 (1) 本材の使用により、発疹、湿疹、発赤、潰瘍、腫脹、かゆみ、しびれ等の過敏症状が現れた患者には使用を中止し、医師の診療を受けさせるなど適切な処置を行うこと。 (2) 本材の使用時は、目の損傷を防ぐために術者及び患者は保護眼鏡等を使用すること。 (3) 本材が眼に入った場合は、すぐに水で十分に洗浄し、眼科医の診療を受けさせるなど適切な処置を行うこと。 (4) 本材は乾燥すると残渣が落ちにくい場合があるので、使用後は速やかに洗浄すること。					

- その他、詳細は製品電子添文をご参照ください。
- 製品電子添文の改訂に十分ご留意ください。

■ お取引材料店名

製造販売元 資料請求先

**Bee (株)ビーブランド・メディコーデンタル**  
〒533-0031 大阪市東淀川区西淡路5-20-19 TEL.06-6370-4182 FAX.06-6370-4184

問い合わせ先 ☎ 03-3295-6926  
土・日・祝日を除く 9:00～12:00  
13:00～17:00

弊社ホームページはこちら



https://bee.co.jp/

1E004A308 改訂年月：2025年9月

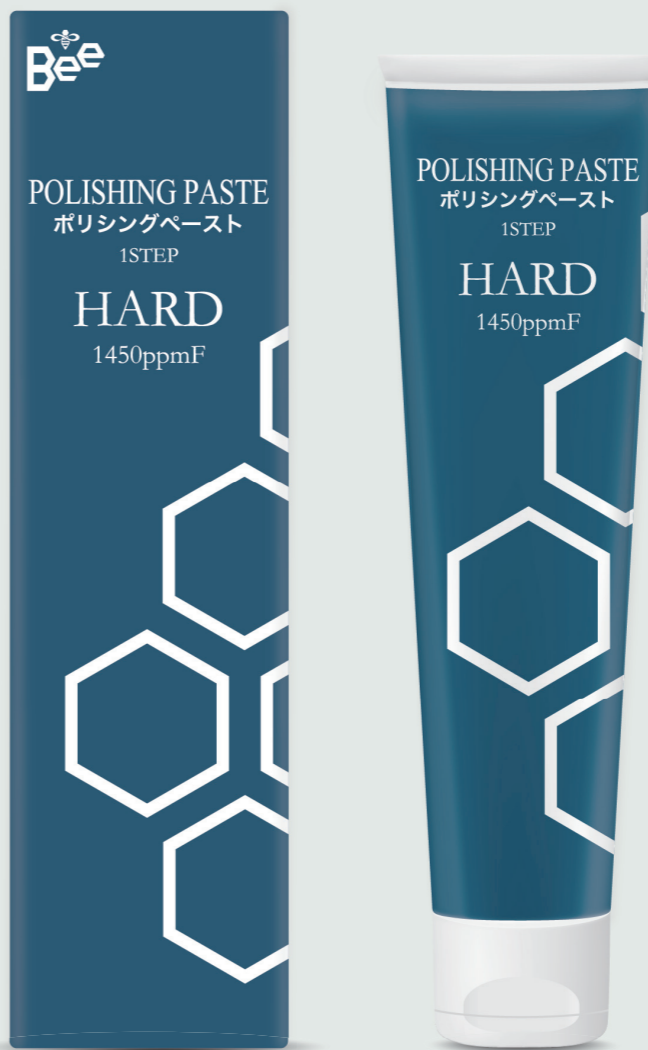
医療関係者用

医療機器届出番号  
27B2X00325000004

一般医療機器

PTC&PMT用  
歯面研磨材

# POLISHING PASTE ポリッシングペースト 1STEP HARD 1450ppmF



販売名：ポリッシングペースト 1step ハード

**Bee BEE BRAND  
MEDICO DENTAL**

# ポリッシングペースト 1step タイプ 最大の清掃力

(※当社比)

ポリッシングペースト 1step ハード  
POLISHING PASTE 1STEP HARD

\* 歯面の状態により、効果が異なる場合があります。各実験の詳細は、弊社ウェブサイト (bee.co.jp) をご参照下さい。

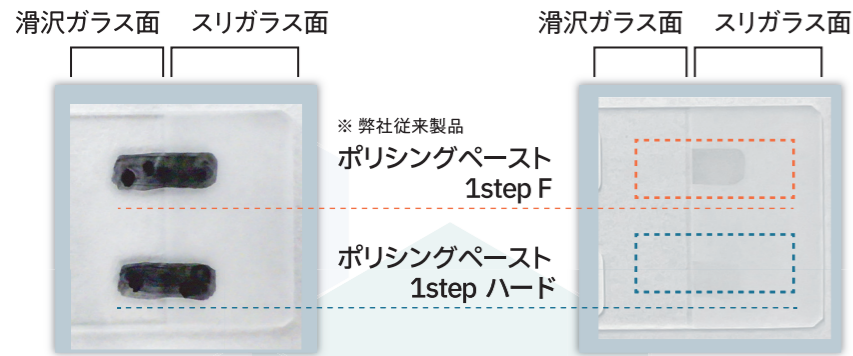
## ポリッシングペースト 1step ハードの清掃効果

スライドガラスに付着した油性インクに対する清掃効果

～ 清掃成分が細かく砕けてスリガラス面の汚れを掻き出す ～

清掃前

1分間清掃後



滑沢ガラス面はただちに油性インクが除去された

※ 弊社従来製品  
ポリッシングペースト  
1step F  
ポリッシングペースト  
1step ハード

サハライド液歯科用 38% を固着させた  
アパタイトペレットに対する清掃効果

～ 粒子の細かい清掃成分が、固着した着色を除去 ～

清掃前

1分間清掃後



サハライド液歯科用 38% を固着させ  
たアパタイトペレットに対する  
清掃効果の動画はこちらから→

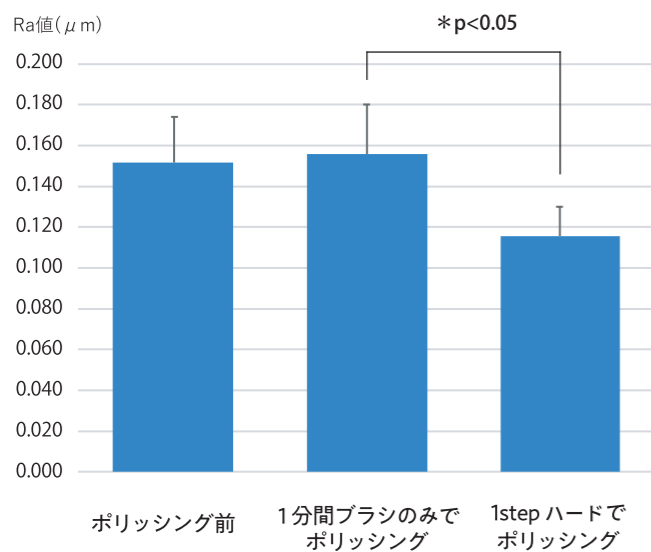


顕微鏡拡大図

## ポリッシングペースト 1step ハードの 滑沢化効果

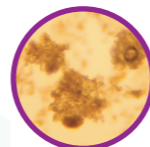
アパタイトペレットを用いたポリッシングペースト 1step ハード による滑沢化効果

～ 清掃成分「ケイソウ土」が清掃時に細かく砕けて、表面を滑らかに ～

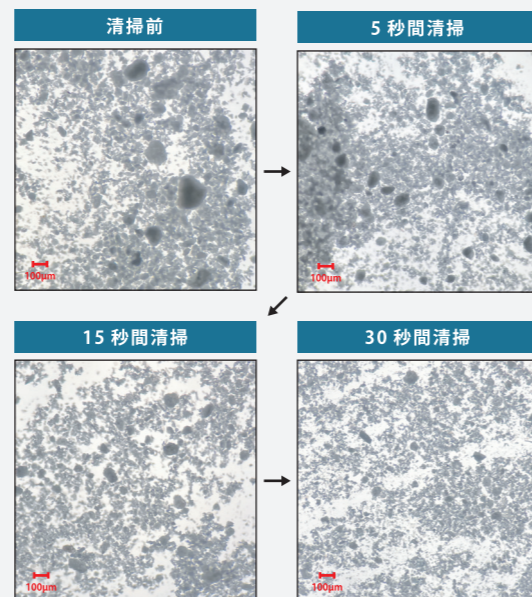


ポリッシングペースト 1step ハード  
に配合されているケイソウ土

珪藻の化石からなる堆積岩で、その粒子は  
丸みを帯びている。



清掃によるポリッシングペースト 1step ハード 粒子の経時変化



## ステイン除去から仕上げまで 1step !



適量をブラシ、  
又はカップ等取る

歯面を清掃

口腔内を洗浄する



フロス・歯間ブラシに  
付けても使用できます



さわやかな  
シャンペンソーダの香り



施術中に歯面の汚れが  
見えやすいペースト

## ポリッシングペーストシリーズの使い分け

	1step タイプ		2step タイプ	
	粗研磨～仕上げまで1本で完結		粗研磨用	仕上げ用
製品	ポリッシングペースト 1step F	ポリッシングペースト 1step ハード	ポリッシングペースト Coarse	ポリッシングペースト Fine
使い分け	着色の少ない歯面を 1製品でやさしく 仕上げたいとき	着色の多い歯面を 1製品でなめらかに 仕上げたいとき	ポリッシングペースト Fineと 組み合わせて歯面の 強い汚れを除去したいとき	ポリッシングペースト Coarseと 組み合わせて歯面を なめらかに仕上げたいとき
清掃成分	ケイソウ土 無水ケイ酸 リン酸三カルシウム	ケイソウ土 無水ケイ酸	ケイソウ土	ケイソウ土
フッ素濃度	1,450ppm	1,450ppm	1,450ppm	1,450ppm
香り	シャンペンソーダ	シャンペンソーダ	フルーツミックスミント	フルーツミックスミント
内容量	80g	50g	35g	35g
医療機器 届出番号	27B2X00325000002	27B2X00325000004	27B2X00325000006	27B2X00325000005