

歯科医院用

医薬部外品

# Dr.Bee キャナリーナ 100

フッ化物配合ジェルで  
お子様の歯を守りましょう

100A



アップル

100G



グレープ

100S



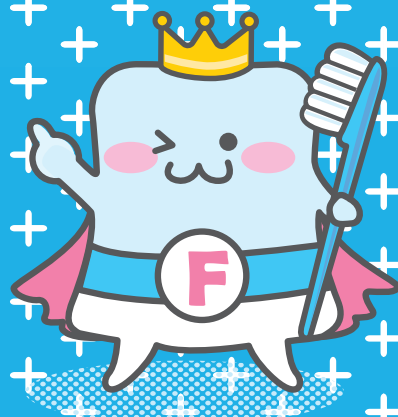
ストロベリー



特長

- 人工甘味料無添加
- フッ化ナトリウム配合(フッ素として 100ppm)
- 研磨剤無配合(低発泡ソフトジェルタイプ)
- 低刺激でお子様使いやすい風味
- ミント香料、1-メントール不使用
- 塩化セチルピリジニウム配合

3種類の味が歯磨き  
タイムを楽しく演出



Bee

BEE BRAND  
MEDICO DENTAL

# キャナリーナ100の特長

## 特長 1

むし歯の発生および進行の予防  
フッ化ナトリウム(フッ素として100ppm)配合

## 特長 2

歯肉炎の予防、口臭の防止  
塩化セチルピリジニウム配合

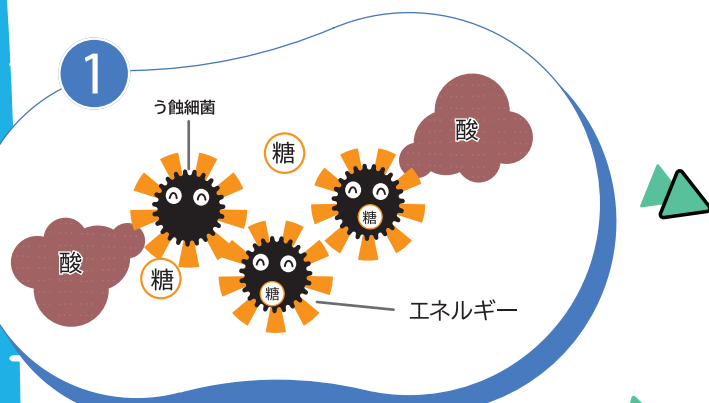
平成 28 年の歯科疾患実態調査によると、歯ぐきが痛い、はれている、出血があると回答した者の割合は、1~4 歳で 1.0%でした。塩化セチルピリジニウムの抗菌力で歯肉炎を予防しましょう。

## 特長 3

甘味料として  
キシリトール&ソルビトール W配合

ソルビトール併用により、キシリトールのう蝕細菌増殖抑制効果を増強。

※参考文献：Synnove Assev and Gunnar Rolla, SORBITOL INCREASES THE GROWTH INHIBITION OF XYLITOL ON STREP. MUTANS OMZ 176, Acta path.microbiol.immunol.scand.Sect.B, 94:231-237, 1986.



1 う蝕細菌は、ブドウ糖などの糖類を使ってエネルギーを取り出して口腔内で増殖します。また、同時に酸が産生されます。

2 しかし、キシリトールを取り込んだう蝕細菌の体内では、糖類を使ってエネルギーを取り出す反応の邪魔をする「キシロース 5 リン酸」という物質が生成します。そのためう蝕細菌はエネルギーを取り出すことができず、増殖と酸の産生が抑えられます。



3 このときソルビトールが存在すると、キシロース 5 リン酸の生成が増え、キシリトールのう蝕細菌への影響を助けます。

## 歯磨きを楽しく



アップル グレープ ストロベリー

### キャナリーナ100

- 内容量 45g
- 有効成分  
フッ化ナトリウム  
塩化セチルピリジニウム
- 効能・効果  
う蝕の発生及び進行の予防。  
歯肉炎の予防。口臭の防止。

商品名	キャナリーナ 100A	キャナリーナ 100G	キャナリーナ 100S
風味	アップル	グレープ	ストロベリー
包装	45g×5本	45g×5本	45g×5本
参考医院 価格(税別)	【1本】 ¥500 【5本入パック】 ¥2,500	¥500 ¥2,500	¥500 ¥2,500
参考患者価格(税別)【1本】	¥600	¥600	¥600

●有効成分：フッ化ナトリウム、塩化セチルピリジニウム ●その他の成分：キシリトール、ソルビトール液、濃グリセリン、アルキルカルボキシメチルヒドロキシエチルイミダゾリニウムベタイン、リン酸、カルボキシメチルセルロースナトリウム、パラベン、香料

製造販売元 資料請求先

**Bee (株) ビーブランド・メディコーデンタル** <https://bee.co.jp/>  
本社：大阪市東淀川区西淡路 5-20-19  
TEL: 06-6370-4182 FAX: 06-6370-4184

東京営業所：東京都千代田区神田錦町 1-14  
TEL: 03-3295-6926 FAX: 03-3295-6927

くすりに関するご相談は  
「医療情報推進部」まで。

TEL: 03-3295-6926  
土・日・祝日を除く 9:00 ~ 12:00  
13:00 ~ 17:00

製品情報  
弊社ホームページ

