

ポリッシングペースト 1step HARD


| | |
|----------|---|
| 禁忌・禁止 | 本材又は本材に含まれる成分に対し、発疹、皮膚炎、腫脹、かゆみ等の過敏症状の既往歴のある患者には使用しないこと。 |
| 医療機器届出番号 | 27B2X00325000004 |
| クラス分類 | 一般医療機器 |
| 類別 | 歯科材料 09 歯科用研削材料 |
| 一般名称 | 歯面研磨材 |
| 販売名 | ポリッシングペースト 1step ハード |
| 形状 | 淡青色のペースト状 |
| 原理 | 研磨成分(無水ケイ酸、ケイソウ土)により、歯面を物理的に清掃研磨する。 |
| 成分 | 無水ケイ酸、ケイソウ土、フッ化ナトリウム、カルボキシメチルセルロースナトリウム、濃グリセリン、プロピレングリコール、L-メントール、着色料、香料、精製水 |
| 使用目的又は効果 | 歯科衛生士、歯科医師等が歯面の清掃及び研磨に用いる。 |
| 使用方法等 | <p>本材の適量をブラシ又はカップ等に取り、歯面を清掃又は研磨する。処理後、口腔内を洗浄し本材を除去する。</p> <p>[使用方法に関連する使用上の注意]</p> <ol style="list-style-type: none"> 1. ハンドピースは、高速回転で使用すると研磨材が飛び散ることがあるので、低速回転(1500rpm以下)で使用する。 2. ハンドピースは、メーカーの指示に従って使用すること。 3. 本材を使用して歯面を清掃又は研磨する際には、眼に入るのを防ぐために術者及び患者は保護眼鏡等を使用すること。 4. 本材を使用して歯面を清掃又は研磨する際は、衣服等への飛散を防ぐために患者にエプロン等を使用すること。 5. 歯面の汚れがひどい場合は、あらかじめスクレーパーや粗研磨用歯面研磨材等で除去してから使用する。 |

| | |
|-------------|--|
| 使用上の注意 | <p>1. 重要な基本的注意</p> <ol style="list-style-type: none"> (1) 本材の使用により、発疹、湿疹、発赤、潰瘍、腫脹、かゆみ、しびれ等の過敏症状が現れた患者には使用を中止し、医師の診療を受けさせるなど適切な処置を行うこと。 (2) 本材の使用時は、目の損傷を防ぐために術者及び患者は保護眼鏡などを使用すること。 (3) 本材が眼に入った場合は、すぐに水で十分に洗浄し、眼科医の診療を受けさせるなど適切な処置を行うこと。 (4) 本材は乾燥すると残渣が落ちにくい場合があるので、使用後は速やかに洗浄すること。 |
| 保管方法及び有効期間等 | <p>1. 貯蔵・保管方法</p> <ol style="list-style-type: none"> (1) 高温多湿及び直射日光を避け、室温(1℃～30℃)で保管すること。 (2) 歯科医療従事者以外が触れないように、適切に保管・管理すること。 <p>2. 有効期間</p> <p>外箱に表示 [記載の使用期限は、自己認証(当社データ)による。]</p> |

ご使用にあたっては、電子化された添付文書をご参照ください。



容量:50g

 <https://bee.co.jp/>
製品情報は
弊社ホームページまで

お取引先材料店

製造販売元



(株)ビーブランド・メディコーデンタル

本社：大阪市東淀川区西淡路 5-20-19
TEL：06-6370-4182 FAX：06-6370-4184
東京営業所：東京都千代田区神田錦町 1-14
TEL：03-3295-6926 FAX：03-3295-6927

POLISHING PASTE ポリッシングペースト

1STEP

HARD

1450ppmF



ポリッシングペースト 1step シリーズ最大の清掃力

ポリッシングペースト 1step ハード
POLISHING PASTE 1STEP HARD

* 歯面の状態により、効果が異なる場合があります。各実験の詳細は、弊社ウェブサイト (bee.co.jp) をご参照下さい。

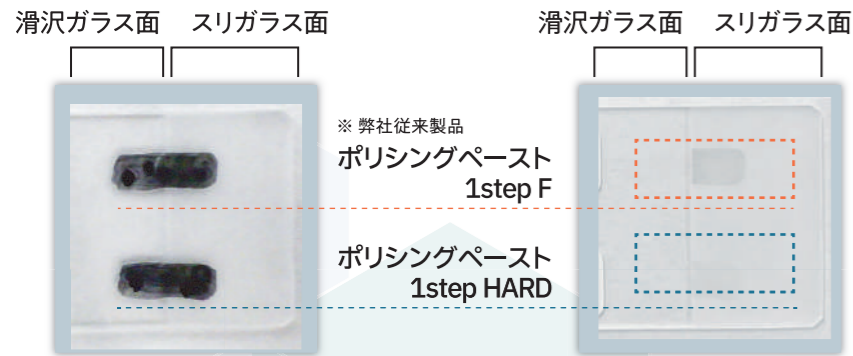
ポリッシングペースト 1stepHARD の清掃効果

スライドガラスに付着した油性インクに対する清掃効果

～ 清掃成分が細かく砕けてスリガラス面の汚れを掻き出す ～

清掃前

1分間清掃後



滑沢ガラス面はただちに油性インクが除去された

サハライド液歯科用 38% を固着させた
アパタイトペレットに対する清掃効果

～ 粒子の細かい清掃成分が、固着した着色を除去 ～

清掃前

1分間清掃後



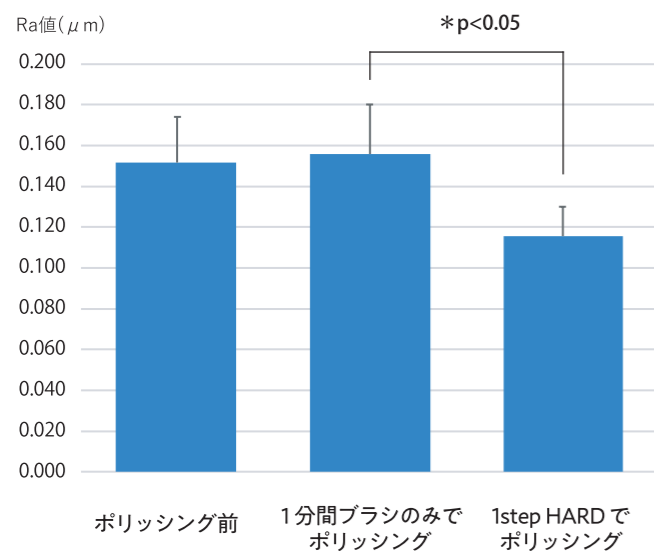
サハライド液歯科用 38% を固着させたアパタイトペレットに対する清掃効果の動画はこちらから→



ポリッシングペースト 1stepHARD の滑沢化効果

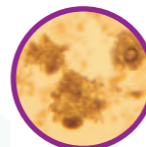
アパタイトペレットを用いたポリッシングペースト 1step HARD による滑沢化効果

～ 清掃成分「ケイソウ土」が清掃時に細かく砕けて、表面を滑らかに ～



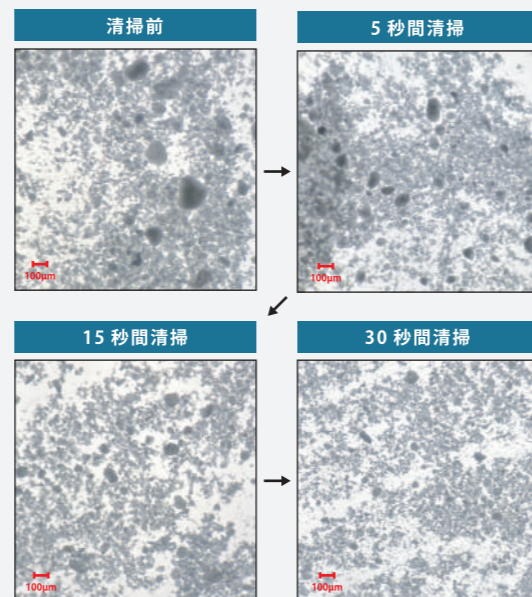
ポリッシングペースト 1stepHARD に配合されているケイソウ土

珪藻の化石からなる堆積岩で、その粒子は丸みを帯びている。



顕微鏡拡大図

清掃によるポリッシングペースト 1step HARD 粒子の経時変化



ステイン除去から仕上げまで 1step !



適量をブラシ、又はカップ等に取り

歯面を清掃

口腔内を洗浄する



フロス・歯間ブラシに付けても使用できます



さわやかな
シャンペンソーダの香り



施術中に歯面の汚れが見えやすいペースト

ポリッシングペーストシリーズの使い分け

| 製品 | POLISHING PASTE 1STEP | | | POLISHING PASTE 1STEP HARD | POLISHING PASTE 3 |
|-------|------------------------------------|---------------------------------|----------------------------------|----------------------------|------------------------------------|
| | ポリッシングペースト 1号 | ポリッシングペースト 1stepF | ポリッシングペースト 1stepN | ポリッシングペースト 1stepハード | ポリッシングペースト 3号 |
| 製品 | | | | | |
| 区分 | 医薬部外品 | 一般医療機器 | 一般医療機器 | 一般医療機器 | 医薬部外品 |
| 清掃力 | やさしい ←-----→ しっかり | | | | |
| 平均粒子径 | 7.8μm | 17.24μm | 17.24μm | 23.8μm | 50.8μm |
| 使い分け | PP3号を組み合わせ、歯面の強い汚れを除去しなめらかに仕上げたいとき | 着色の少ない歯面をフッ化物配合の1製品でやさしく仕上げたいとき | 着色の少ない歯面をフッ化物無配合の1製品でやさしく仕上げたいとき | 着色の多い歯面を1製品でなめらかに仕上げたいとき | PP1号を組み合わせ、歯面の強い汚れを除去しなめらかに仕上げたいとき |
| フッ素濃度 | 900ppm | 1,450ppm | 無配合 | 1,450ppm | 900ppm |
| 香り | フルーツミックスミント | シャンペンソーダ | クリアソーダ | シャンペンソーダ | フルーツミックスミント |
| 容量 | 30mL | 80g | 80g | 50g | 30mL |