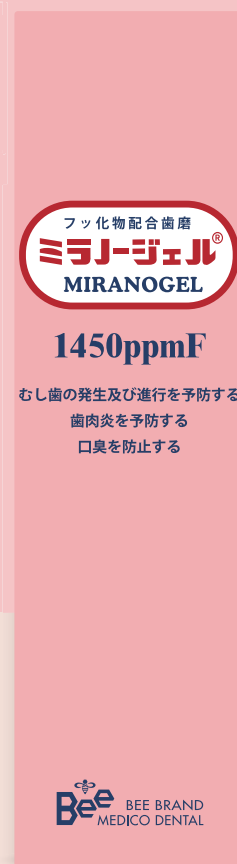
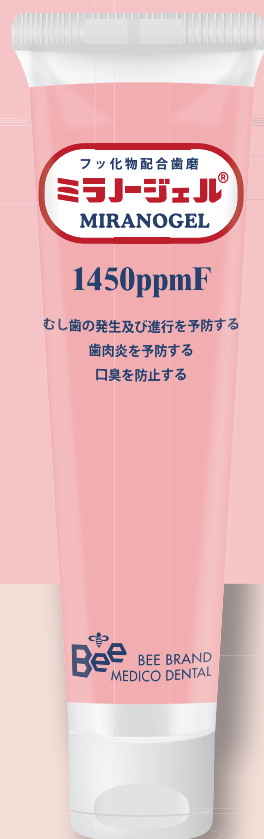
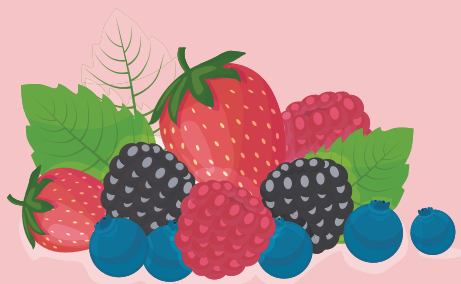


医療関係者用

医薬部外品

フッ化物配合歯磨  
**ミラノージェル**<sup>®</sup>  
MIRANOGE<sup>L</sup>

1450ppmF



- 1 フッ素として1,450ppm 配合
- 2 研磨剤・着色料・発泡剤 不使用
- 3 ミックスベリーミント風味

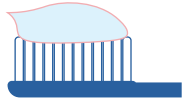
内容量：45g

**ご注意**

6歳未満の子供へは使用させないでください。  
6歳未満の子供の手の届かない所に保管してください。

**Bee** BEE BRAND  
MEDICO DENTAL

# 使用量の目安

年齢	目安のイメージ	目安の量
6歳～		1.5～ 2 cm 程度

- ・就寝前を含めて1日2回の歯みがきを行う。
- ・歯みがきの後は、歯磨剤を軽くはき出す。うがいをする場合は少量の水で1回のみとする。
- ・チタン製歯科材料が使用されていても、歯がある場合はフッ化物配合歯磨剤を使用する。

(注意)：6歳未満の子供には使用させないでください。

(参考) 4学会合同のフッ化物配合歯磨剤の推奨される利用方法 (2023年1月)  
(日本口腔衛生学会、日本小児歯科学会、日本歯科保存学会、日本老年歯科医学会)

## ミックスベリーミントの香り



### 【効能効果】

むし歯の発生及び進行を予防する、歯肉炎を予防する、口臭を防止する

### 【成分】

・有効成分

フッ化ナトリウム (フッ素として 1,450ppm)

塩化セチルピリジニウム

・その他の成分

キシリット、炭酸水素ナトリウム、炭酸ナトリウム、

トメントール、カルボキシメチルセルロースナトリウム、

キサンタンガム、プロピレングリコール、濃グリセリン、

香料 (ミックスベリーミント)、精製水



## ミラノーゼルの使い方



ミラノーゼルを歯面  
全体に広げる



2～3分間みがく

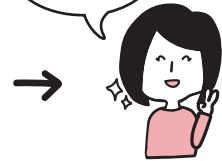


吐き出す



5～15mLの水で  
5秒間フクブラがい

フッ化物洗口  
の併用も可



吐き出したらおしまい  
(1～2時間程度は飲食をひかえる)

(参考) フッ化物歯所応用実施マニュアル・日本口腔衛生学会フッ化物応用委員会編 p82-83, 2017



販売名 ミラノーゼル

内容量 45g



### ■お取引先材料店

製造販売元 資料請求先



(株) ビーブランド・メディコーデンタル <https://bee.co.jp/>

本社：大阪市東淀川区西淡路 5-20-19  
TEL: 06-6370-4182 FAX: 06-6370-4184

東京営業所：東京都千代田区神田錦町 1-14  
TEL: 03-3295-6926 FAX: 03-3295-6927

くすりに関するご相談は「医療情報推進部」まで。

TEL: 03-3295-6926

土・日・祝日を除く 9:00～12:00

13:00～17:00

製品情報  
弊社ホームページ

