



Saforide Cleaner

サホライド・現像液・定着液用シミ抜き

黒いシミが、
なかなか落ちない…。

そんな声に
しっかりお応えします！

サホライドをはじめ、現像液・定着液が白衣やエプロン、床などに付着し、黒くなってしまっていて落ちないというお悩みの声をしばしば聞く事がありました。その声にしっかりお応えできるのが、サホライドクリーナーです！白はもちろん、色、柄物などの素材も元の色になるよう、汚れを除去します。



サホライドクリーナー

※サホライドクリーナー1、2はセット販売です。
※各100mL入り

使用方法

STEP 1	STEP 2	STEP 3	STEP 4	作業終了
<p>汚れのついた部分をまとめて、サホライドクリーナー1を直接シミに滴下します。</p>	<p>2~3分後、滴下した部分を水洗いします。 ※クッション床材などにご使用の場合は、よく水がきして下さい。</p>	<p>水洗いした部分をしぼるなどして、水分をよく切ります。</p>	<p>約10分後に滴下部分をしっかりと水洗いします。 ※クッション床材などにご使用の場合は、よく水がきして下さい。</p>	<p>水洗いした部分の水分をよく切り、広げて乾かします。</p>

※1回の処理でシミが落ちにくい場合は、STEP1からSTEP4の工程を繰り返してください。

※サホライドクリーナー1で処理した後は、必ずサホライドクリーナー2で処理してください。サホライドクリーナー2で処理しない場合、色戻りすることがあります。

人体には使用しないでください。

Saforide Cleaner



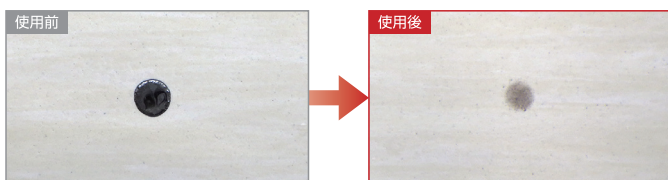
取扱い上の注意

(本品には、医療用外劇物が含まれますので取り扱いには注意してください。)

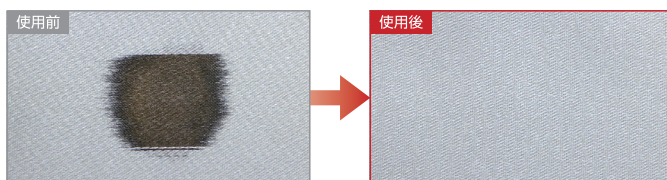
- **使用できないもの**：人体、金属、ナイロン ＊皮膚、金属及びナイロンを腐食します。
- **使用に注意が必要なもの**：タンパク質等を含む素材(ウール等)では、効果を発揮しない場合があります。
- 布、床、歯科用ユニットなどを痛めたり、変色する場合がありますので、目立たないところで試してから使用してください。
- 使用時は、保護手袋／保護衣／保護眼鏡／保護面を着用してください。
- 皮膚・髪に付着した場合：直ちに汚染された衣類を全て脱ぎ、皮膚を水で洗ってください。
- 吸入した場合：空気の新鮮な場所に移し、呼吸しやすい姿勢で休息させてください。
- 眼に入った場合：流水で数分間注意深く洗い、次にコンタクトレンズを着用していて容易に外せる場合は外してください。その後も流水で洗浄を続け、医師の手当てを受けてください。
- ばく露又はばく露の懸念がある場合：医師に連絡してください。
- 銀化合物のシミを、あらかじめ他の化学薬品や漂白剤で処理しますと、期待される効果が出ませんので、まず本品でシミ抜き処理を行ってから漂白剤を使用してください。
- 使用後は十分に手を洗い、小児の手の届かないところに保管してください。
- 銀化合物のシミ抜き以外には、使用しないでください。
- 保管時は、直射日光や高温の場所は避けてください。

使用例

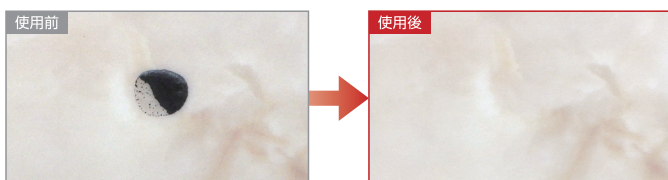
Pタイル (サホライド付着例)



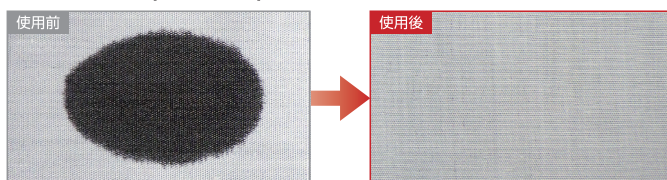
ポリエステル 100% (サホライド付着例)



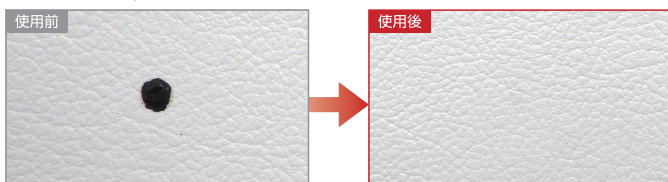
クッション床材 (サホライド付着例)



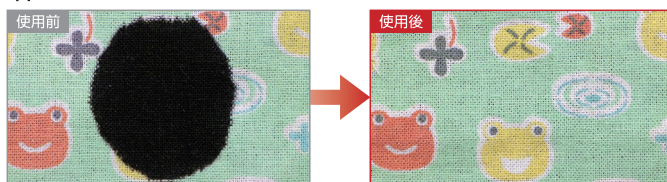
ポリエステル/綿 65/35% (サホライド付着例)



ビニールレザー (サホライド付着例)



綿 100% (サホライド付着例)



■発売元



(株)ビーブランド・メディコーデンタル

本社：大阪市東淀川区西淡路5-20-19 | 東京営業所：東京都千代田区神田錦町1-14
TEL: 06-6370-4182 FAX: 06-6370-4184 | TEL: 03-3295-6926 FAX: 03-3295-6927

<https://bee.co.jp/>

■製造元 伸陽化学工業株式会社 大阪府箕面市榎6-10-11

お取引材料店名